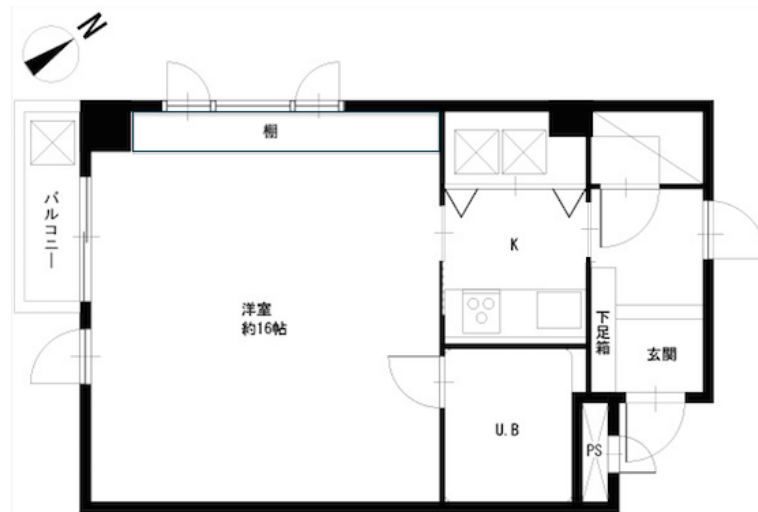


表参道、外苑前の人気エリアです♪

☆事務所利用も可能です☆



区画	面積	賃料	管理費	入居予定	退去
申302	42.25㎡	170,000円 注	なし	9月中旬	8月末

注:事務所利用の場合、賃料に消費税がかかります。
187,000円になります。

※現況と図面が相違する場合、現況優先とさせていただきます。

物件名	ドルチェ青山		
所在	東京都港区南青山4-11-3		
交通	銀座線「外苑前」駅 徒歩7分		
	半蔵門線「表参道」駅 徒歩8分		
建物	構造規模	鉄筋コンクリート造陸屋根4階建	
	専有面積	*各部屋賃貸条件参照	
竣工年月日	1986年12月		
敷金	2ヶ月	礼金	1ヶ月
契約期間	2年	更新料	新賃料1ヶ月分
駐車場	空き無し	駐車場備考	—
駐車場料金	—		
ペット	×	楽器演奏	×
事務所使用	○	喫煙	○
保険	火災保険加入要 住居の場合:22,000円		
保証会社	保証会社使用可能 初回保証総賃料 総賃料の50% 年間更新料12,000円 外国籍は別途月額1,000円+税		
その他費用	鍵交換費用: 25,000円(別途消費税)		
	*鍵交換は任意になります。 退去時クリーニング費用:1,300円/㎡ (別途消費税)		
設備	東京電力/公共上下水道 ガスコンロ/エアコン/シューズボックス フローリング/室内洗濯機置場 オートロック/クローゼット		



株式会社lives(リブズ)
 〒101-0063
 東京都千代田区神田淡路町2-1 SOUWAビル6階
 宅地建物取引免許 東京都知事 (3) 第94846号

空室・内見・申込の確認は、
弊社ホームページ(不動産会社様専用ページ)からご確認下さい
~簡単なユーザー登録でリアルタイムに状況がわかります!~

株式会社lives 仲介専用

<http://lives-corp.com>

外国籍相談OK

AD100%

取引形態:専任媒介
 広告掲載:可能 ※レインズ以外

ADを個人報酬・FRへ振替OK
 礼金のつけ可能

更新日:2023.11.02